



**PRÉFET  
DE LA SAVOIE**

*Liberté  
Égalité  
Fraternité*

Service de la Coordination  
des Politiques Publiques

Guichet unique des installations classées  
pour la protection de l'environnement (ICPE)

**ANNEXES à l'arrêté préfectoral n°ICPE-2023-070  
du 01 DEC. 2023  
portant autorisation pour le renouvellement de l'exploitation  
de la carrière de Sainte-Anne**

**Société SAS YELMINI**

**Commune d'Aime-la-Plagne**

---

**ANNEXE 1 - PÉRIMÈTRE DE L'AUTORISATION D'EXPLOITER**

**ANNEXE 2- PLANS DE PHASAGE**

**ANNEXE 2.1 : COUPES DU GISEMENT**

**ANNEXE 2.2 : PHASAGE (PHASES 1 À 6)**

**ANNEXE 3- PLAN DES GARANTIES FINANCIÈRES**

**ANNEXE 4- PLAN DE LOCALISATION DES POINTS DE MESURES DE BRUIT ET DE  
POUSSIÈRES**

**ANNEXE 5 - REMISE EN ÉTAT FINAL DU SITE**

**ANNEXE 5.1 : PRINCIPE DE RÉAMÉNAGEMENT**

**ANNEXE 5.2 : PLAN DU RÉAMÉNAGEMENT FINAL**

**ANNEXE 5.3 : PROFIL TOPOGRAPHIQUE DE LA REMISE EN ÉTAT FINAL**

**ANNEXE 6 PLAN DE LOCALISATION DES MESURES DE RÉDUCTION**

---



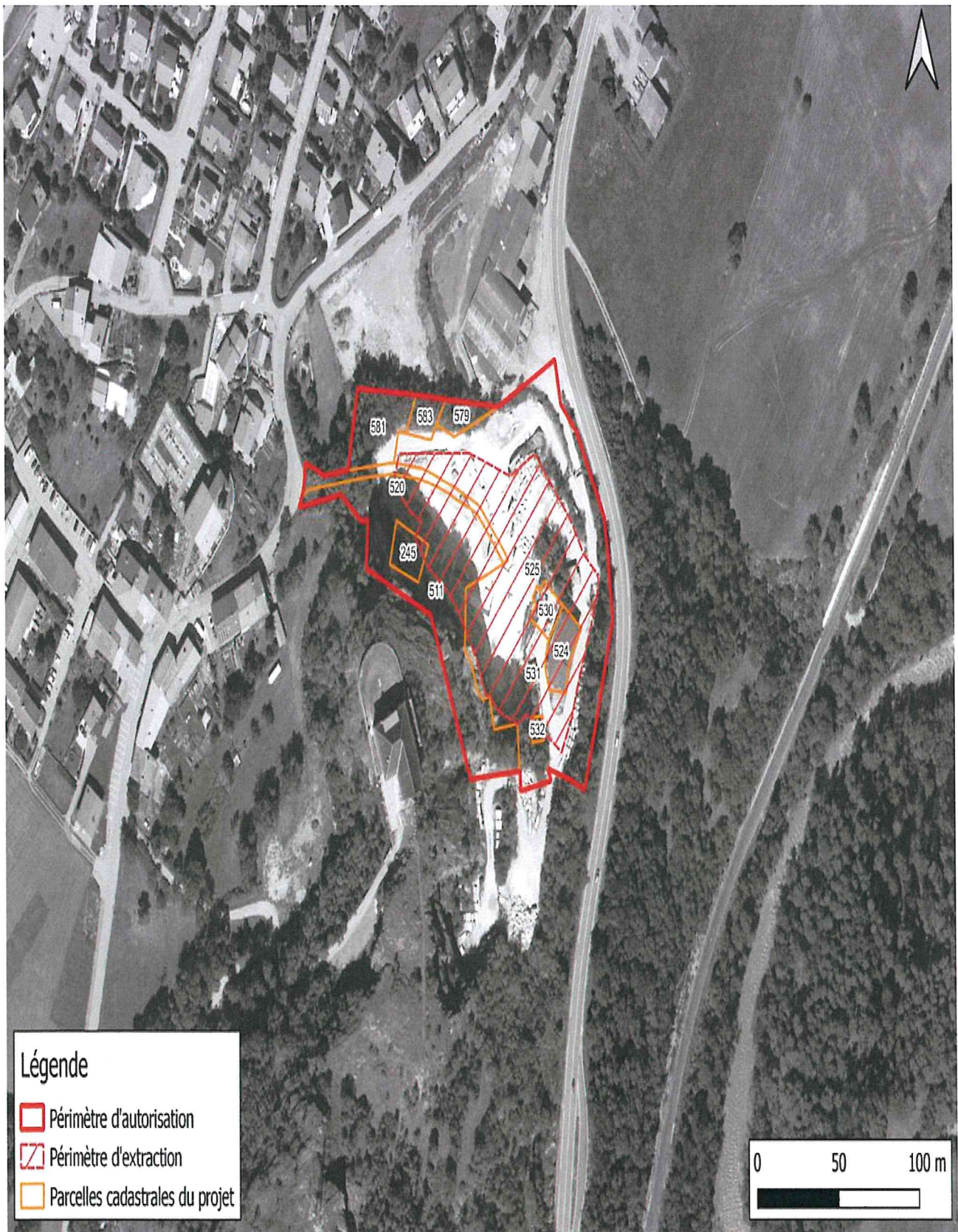
Le préfet de la Savoie,  
Vu pour être annexé à  
l'arrêté préfectoral du

**01 DEC. 2023**

Le Préfet

Pour le Préfet, par délégation  
Laurence LUK

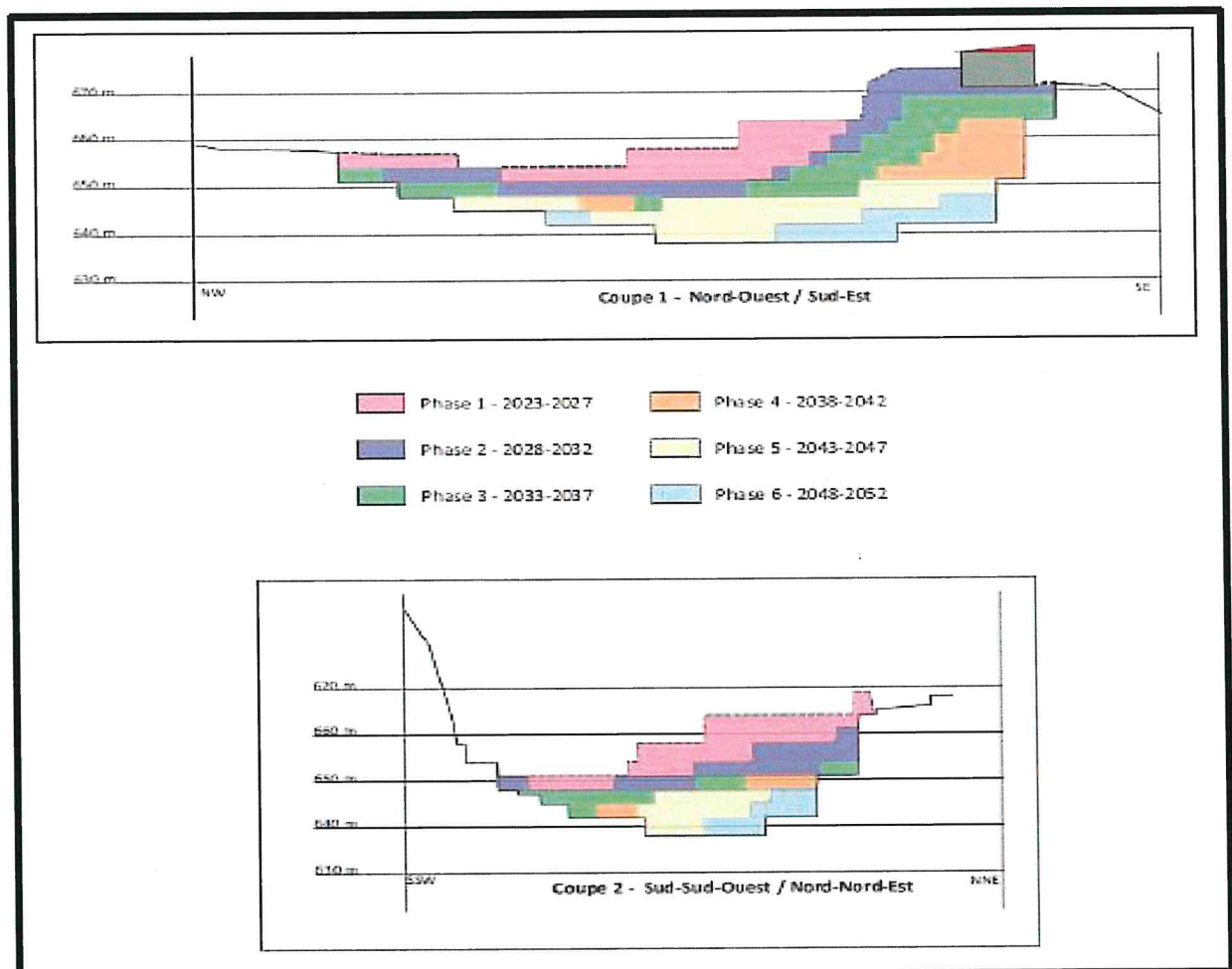
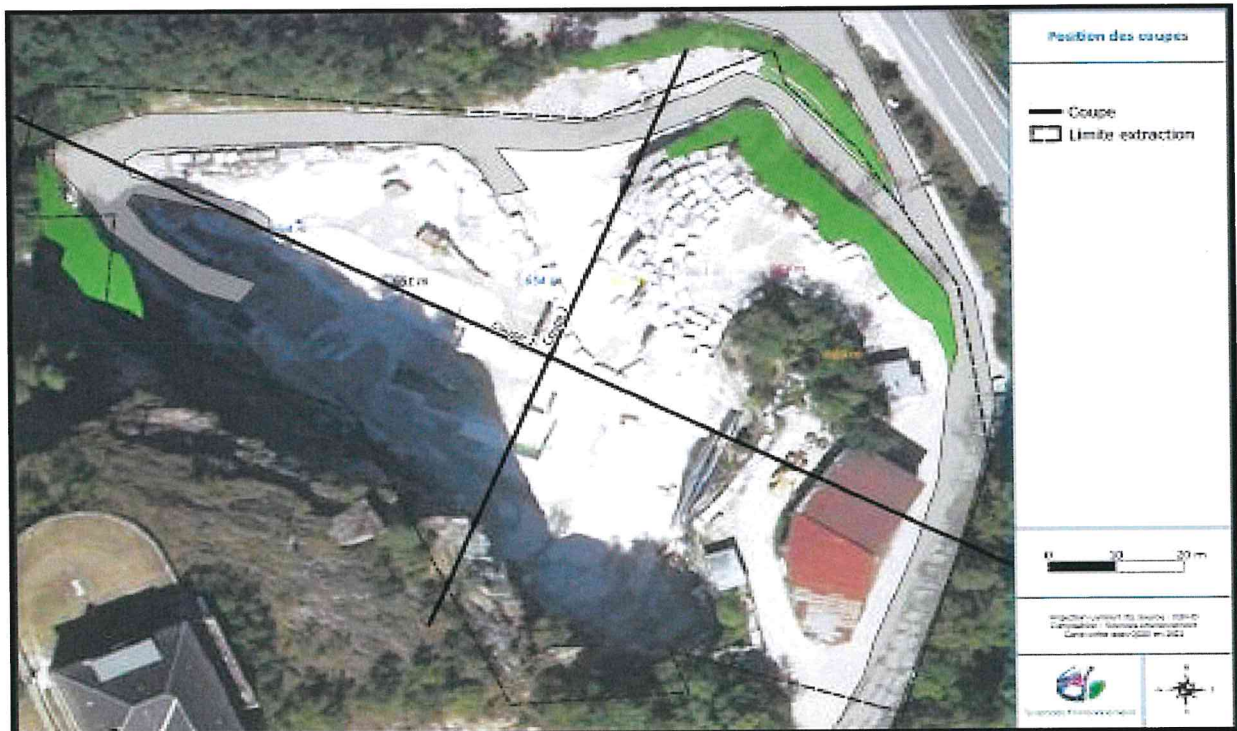
**PÉRIMÈTRE DE L'AUTORISATION D'EXPLOITER**



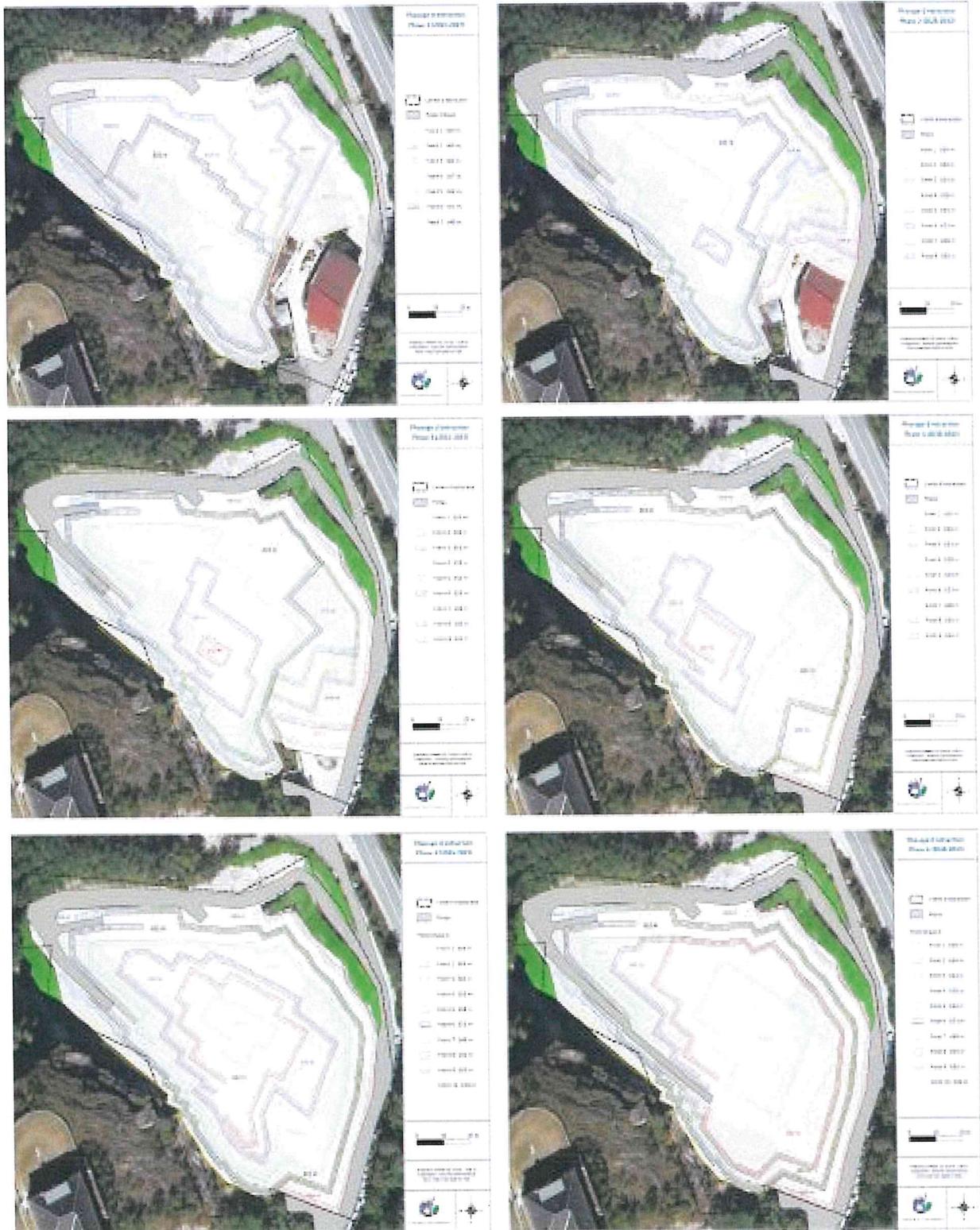
**PLANS DE PHASAGE**

**ANNEXE 2.1 : COUPES DU GISEMENT**

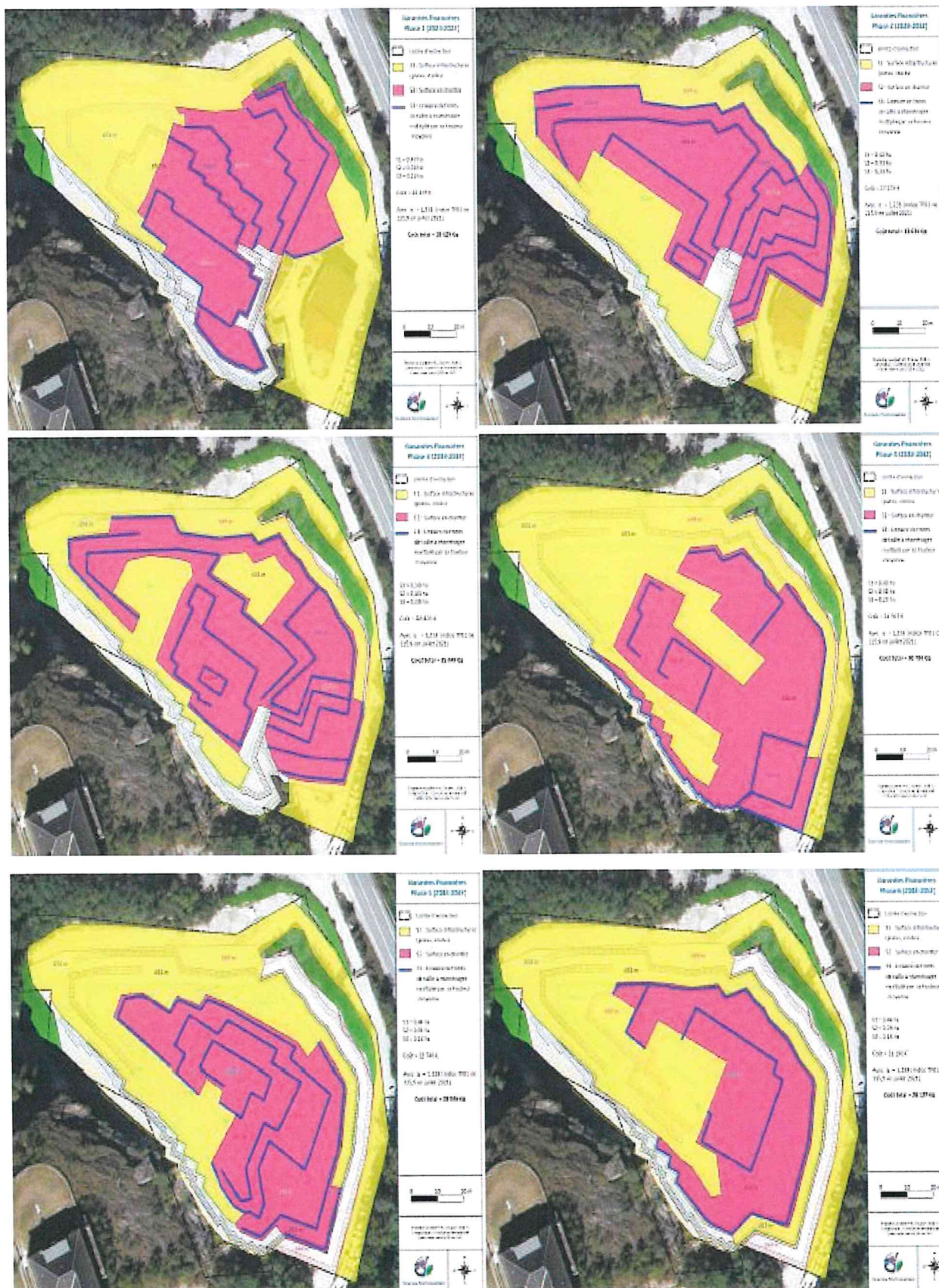
J



## ANNEXE 2.2 : PHASAGE (PHASES 1 À 6)



PLAN DES GARANTIES FINANCIÈRES



**PLAN DE LOCALISATION DES POINTS DE MESURES  
DE BRUIT ET DE POUSSIÈRES**



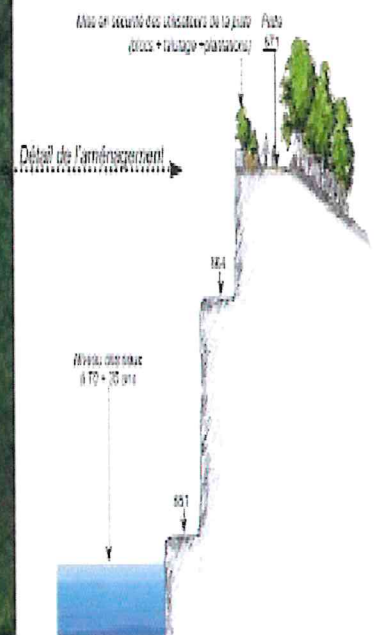
## REMISE EN ÉTAT FINAL DU SITE

## ANNEXE 5.1 : PRINCIPE DE RÉAMÉNAGEMENT



## ANNEXE 5.2 : PLAN DU RÉAMÉNAGEMENT FINAL

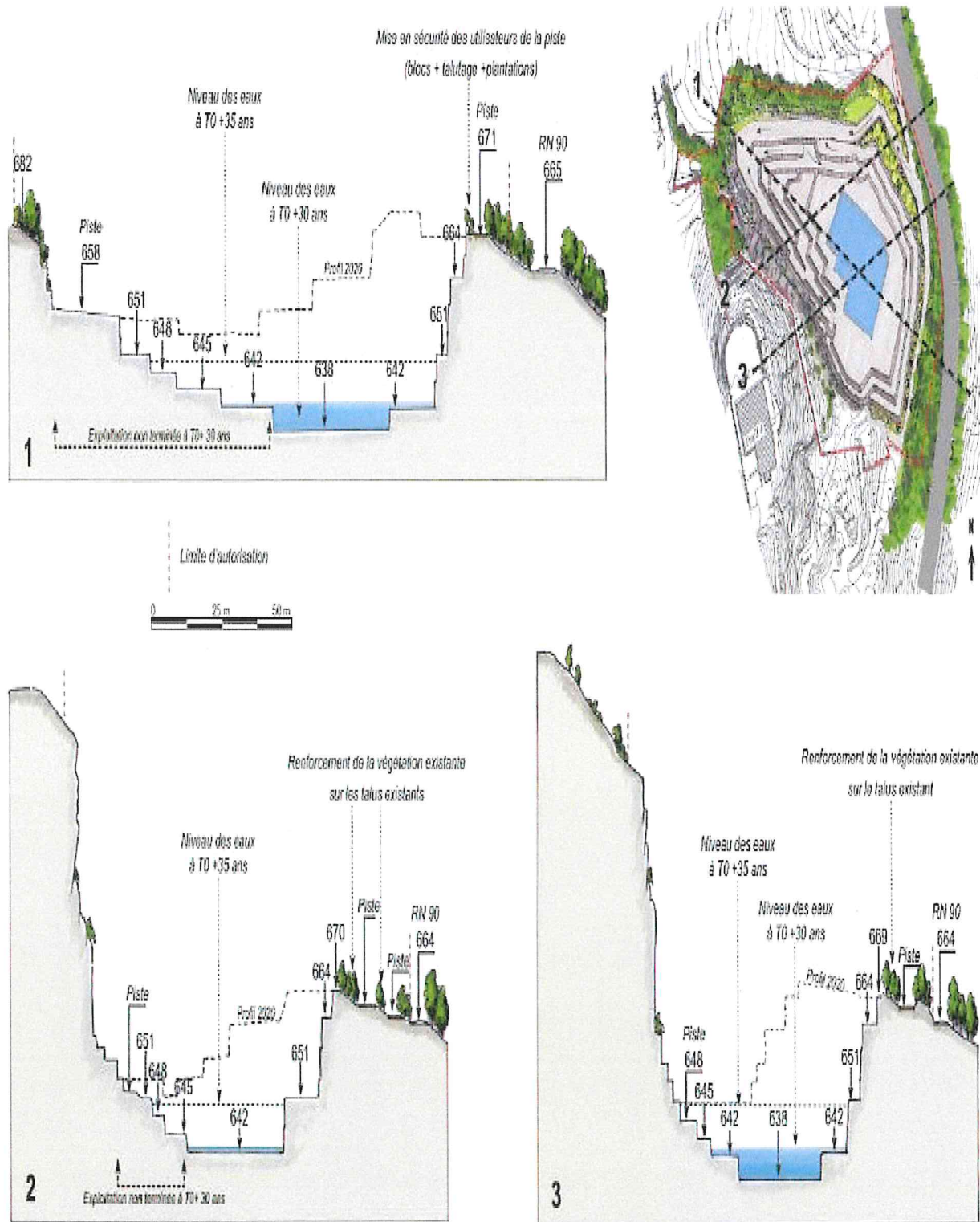
PLAN MASSE RÉAMÉNAGEMENT FINAL À T0 + 35 ANS - Échelle 1/1 000'





## ANNEXE 5.3 : PROFIL TOPOGRAPHIQUE DE LA REMISE EN ÉTAT FINAL

PROFIL TOPOGRAPHIQUE DE L'ÉTAT FINAL À T0 + 30 ANS - Échelle 1/1 000'



**PLAN DE LOCALISATION DES MESURES DE RÉDUCTION**



Localisation des Mesures de réduction



- Périmètres**
- Périmètre d'étude
  - Périmètre d'extraction
  - Périmètre éloigné
- Mesures de réduction**
- Gîte à Chiroptères
  - Nidchoir à Hironnelles
  - Nidchoir à Moineaux et Rougequeues